

Coffee Table

Isamu Noguchi, 1944

vitra.



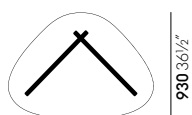
Coffee Table

Le sculpteur et designer Isamu Noguchi considérait lui-même la Coffee Table comme sa création de mobilier la plus réussie, notamment parce qu'elle rappelle beaucoup les sculptures en bronze et marbre qu'il créait à l'époque et qu'elle transpose de manière authentique les éléments biomorphiques de leur langage formel dans un meuble à l'esthétique sculpturale. Un lourd plateau de verre épais repose sur deux pieds identiques disposés à angle droit.

Matériaux

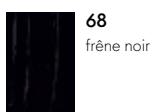
- **Plateau de table :** plaque de verre lourde, 19 mm, chants arrondis et rectifiés.
- **Piètement :** frêne massif noir, noyer ou érable, finition laquée, chants arrondis.
- **Origine du bois :** frêne (*Fraxinus excelsior*), noyer (*Juglans nigra*) et érable (*Acer platanoides*) d'Europe de l'Ouest et/ou de Pologne.

DIMENSIONS

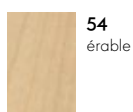


Coffee Table

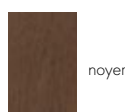
SURFACES ET COULEURS



68
frêne noir



54
érable



noyer

Piètement

Réf.art. 09157803

Vitra, une présence internationale. Consulter les coordonnées de votre partenaire Vitra local sur le site www.vitra.com

info@vitra.com | FR 2020

www.vitra.com/coffetable

